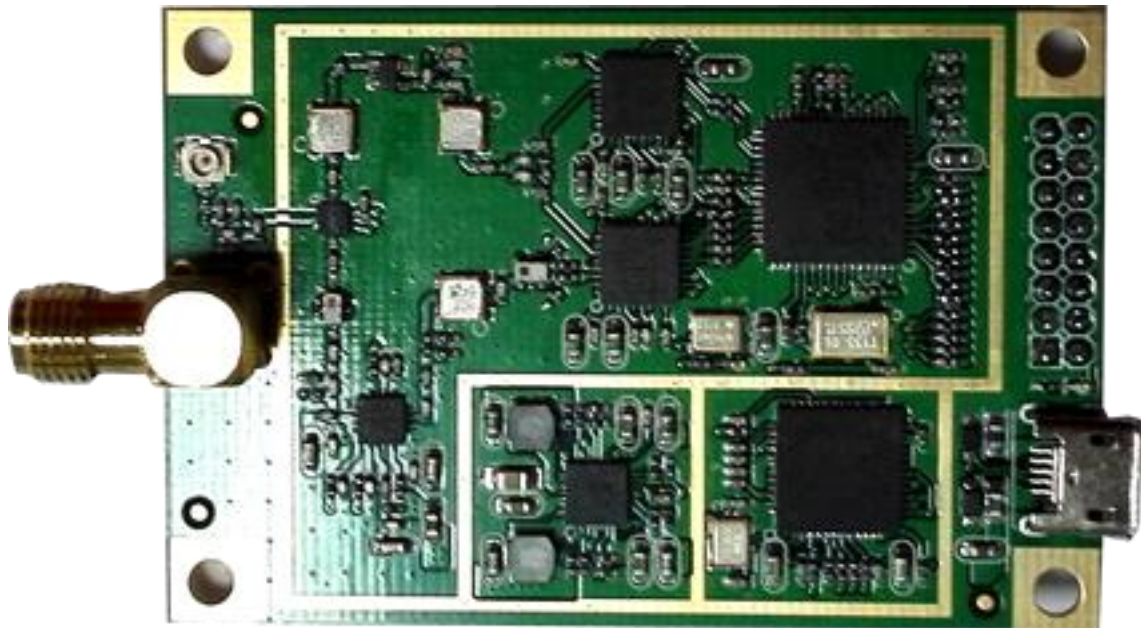


产品概述:

- QBIA-02102 是一款高性能、小体积的 LoRa/LoRaWAN 网关模块,核心芯片产用的是 Semtech 公司 SX1301。
- 本款 LoRa/LoRaWAN 网关模块针对无线传感器网络、物联网、嵌入式等应用场景,可以帮助客户快速完成其 LoRa/LoRaWAN 网关研发。
- 模块支持 434MHz、470-510MHz、780MHz、868MHz 和 915MHz 多频段,产品默认为 470-510MHz 频段,可根据用户需求定制所需频段的产品。



产品应用范围:

- LoRa/LoRaWAN 网关
- 物联网
- 抄表集中器
- 工业控制集中器
- 安全警报系统网关
- LPWAN 基础基站

产品描述:

- 小体积: 63mmX40mm
- 可选 16 针 DIP 接口或 USB 接口封装,更容易集成到网关
- 多频段选择: 434MHz 470MHz 780MHz 868MHz 915MHz
- 10 个可编程并行解调路径
- 嵌入 1 个 GFSK 解调器和 49 个 LoRa 解调器
- 自动自适应扩频因子,每个通道 SF7 至 SF12 可选
- 高性能:
- 接收灵敏度: -142.5dBm@300bps

- 最大输出功率 27dBm
- 通信接口: SPI 或 USB
- 用于同步的 GPS PPS 输入, 保留给 LoRaWAN Class B 协议
- +5V 单电源供电
- 支持 LoRaWAN Class A, ClassB and Class C 协议

技术支持:

无锡千宝计算机科技有限公司拥有一支高素质的专业技术支持队伍, 成员均来自于研发第一线。我们所倡导的是以最专业的团队带来最优质的服务。为了更好的为用户提供服务, 公司开辟了售后支持电话、Email、网站等多方位全面支持, 为您免除后顾之忧。

售前技术支持 : 0510-85386543

售后技术支持 : 0510-85386543

E-mail (邮箱) : support@qianbaotec.com

网站 (论坛) : <http://www.qianbaotec.com>